

Ecole de Joinville forme ses futurs enseignants à des savoirs:  
- Pratiques: exercices analytiques, exercices militaires, exercices de développement.  
- Théoriques: issus de l'anatomie, de la physiologie.  
**1870**

Décret DURUY: Création CAEG: préparation des futurs enseignants au diplôme à Joinville  
**1869**

Cours supérieur d'EP créée par DEMENY: cours privée pour préparation au CAEG. Les futurs enseignants reçoivent des savoirs (anatomiques, biomécaniques, physiologiques). Formation s'éloigne des exercices militaires, mais EP favorise encore la formation du futur soldat.  
**1903**

Manuel d'exercices de gymnastiques et de jeux scolaire (DEMENY): savoirs transmis aux élèves:  
- Gym éducative (développement harmonieux du corps)  
- Gym application (perfectionner à la vie de relation).  
**1891**

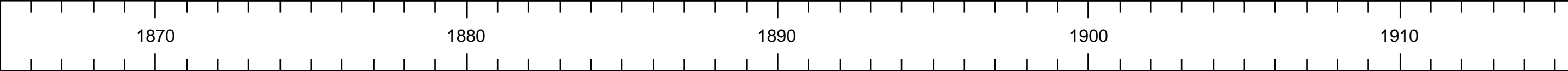
Nouveau Manuel d'exercices physiques et jeux scolaire: savoirs transmis aux élèves:  
- Gym de développement (effet hygiénique)  
- Gym d'application (effet économique)  
**1907**

1ère mo  
191

Méthode suédoise de TISSIE. Découpée en 4 parties:  
- Exercices préparatoires (savoirs anatomiques)  
- Exercices fondamentaux (savoirs anatomiques)  
- Exercices dérivatifs (savoirs anatomiques et physiologiques)  
- Exercices respiratoires (savoirs physiologiques)  
**1865 à 1935**

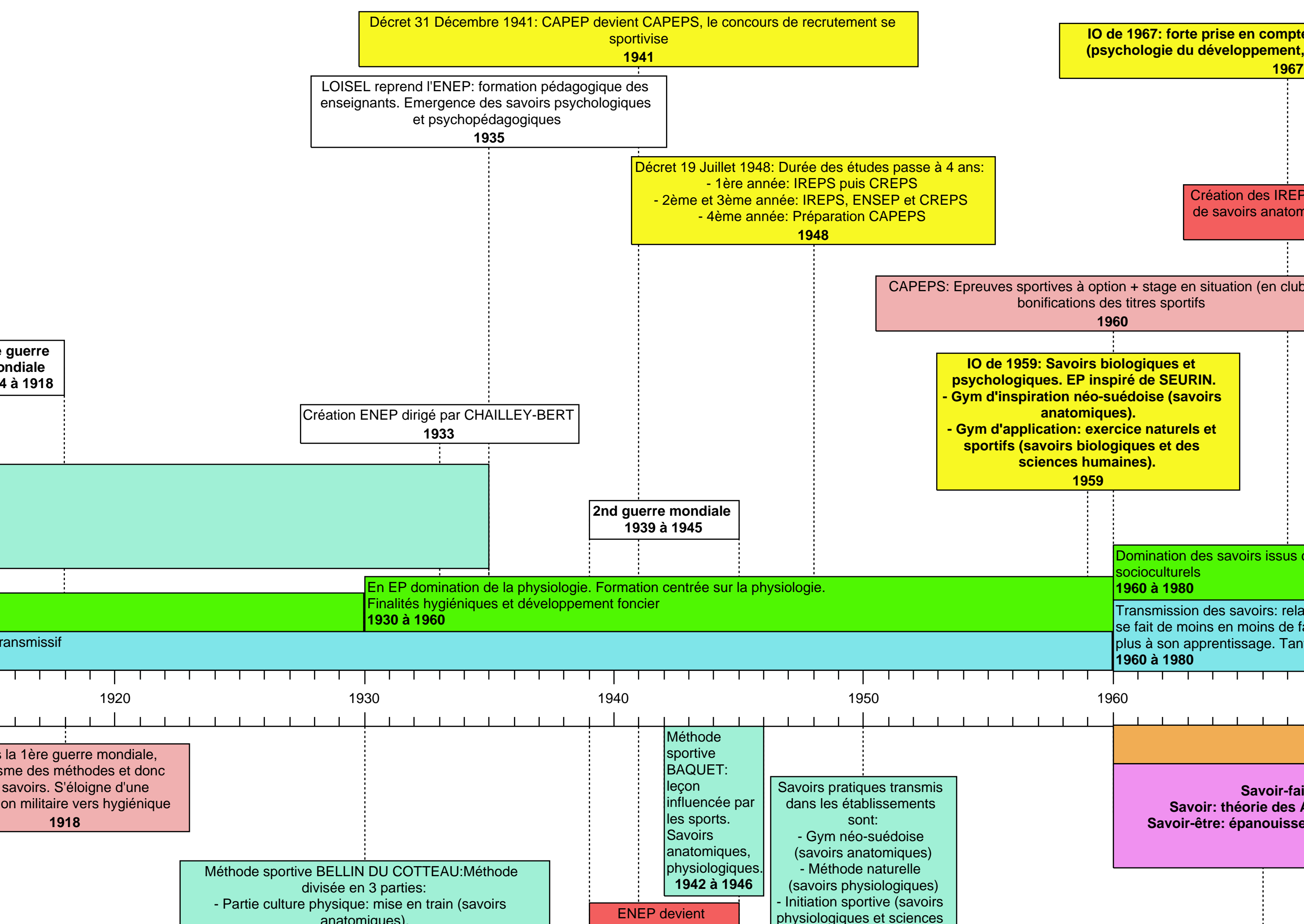
Contexte sanitaire difficile, nécessité de reconstruire les corps, référence aux sciences biologiques (anatomie et physiologie)  
**1870 à 1930**

Transmission des savoirs: de façon autoritaire et descendante. L'enseignant détient le pouvoir, le transmet à l'élève par démonstration. L'élève copie et reproduit (imitation). Modèle T  
**1870 à 1960**



Après  
éclectis  
des  
formati

CAEG: évaluation des enseignants sur leurs - Savoirs théoriques



des sciences humaines  
(psychomotricité, biologie)

Au CAPEPS une épreuve didactique est instaurée (épreuve théorique)  
**1982**

: rattaché aux facultés de médecine. Transmission  
techniques et physiologiques pour les futurs enseignants  
**1972**

) +

Création des GAIP par PINEAU réflexion sur: Qu'est ce que l'EP doit  
apprendre ? Comment doit-il l'apprendre ? Comment l'aider à  
l'apprendre ? Comment vérifier ce qu'il a pris ?  
**1987**

Décret 11 Juin 1979: Nouveau CAPEPS en 2 parties:  
- 1ère partie: Epreuves d'admissibilité  
- 2ème partie: Epreuves d'admission  
**1979**

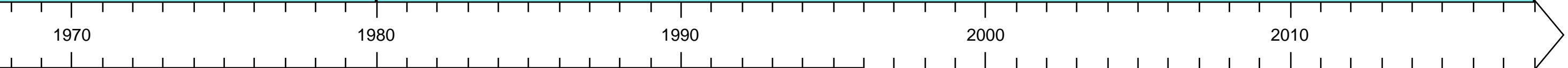
Nouveau CAPEPS en 2 parties:  
- Epreuves théoriques (écrit/oral) deviennent plus  
importantes que les épreuves pratiques.  
Nouvelles épreuves de sociologie et d'histoire.  
**1979**

des sciences humaines et des fondements

EP développementale et culturelle. Savoirs issus des sciences cognitives, des sciences de l'éducation, des savoirs issus des sports et  
des APS, savoirs issus des sciences sociales  
Formation centrée sur les sciences humaines (psychologie, psychomotricité, sociologie).  
**1980 à 2015**

transmission pédagogique plus libérale. Transmission  
de façon descendante. L'élève participe de plus en  
plus et tend vers un modèle incitatif

Transmission des savoirs: La relation pédagogique se transforme, l'enseignant devient ressources. La relation enseignant-élèves devient horizontale.  
Modèle appropriatif  
**1980 à 2018**



Réflexion: élève actif  
**1960 à 1985**

Réflexion + Démarche: élève acteur de  
son apprentissage  
**1985 à 1996**

Réflexion + Démarche + Projet + Réflexion sur la démarche: élève acteur de sa  
propre vie  
**1996 à 2018**

**Elaboration des savoirs**  
Apprentissage: gestes sportifs d'APS de type compétitif.  
Apprentissage: APSA pour jouer différents rôles sociaux (arbitre, juge)  
Apprentissage: socialisation, adaptation sous forme de savoir-faire  
Evaluation: performance  
**1960 à 1985**

**Elaboration des savoirs**  
Savoir-faire: habiletés motrices des  
APS didactisées. Savoir-faire  
diversifiés.  
Savoir: connaissances déclaratives  
(règles + règles d'action)  
procédurales (principe d'action)  
Savoir-être: santé, sécurité,  
responsabilité, autonomie

**Elaboration des savoirs**  
GIP de Nantes: didactique de l'EP, motricité générale (savoir-faire moteur)  
GIP de Lyon: didactique des APS: motricité spécifique, culturelle (savoir-faire  
culturel + savoir)  
GIP de Créteil: didactique de l'élève: tenir compte de la représentation de  
l'élève (savoir propre à l'élève + savoir-être)  
**1996 à 2018**

(écrit + mise en place d'une leçon.

- Savoirs pratiques: épreuves physique individuelles.

**1869**

Leçon HEBERT: Méthode naturelle

- Savoirs pratiques:mouvement naturels à effet foncier.
- Savoirs théoriques:relèvent de la physiologie.

**1907**

- Partie sportive: saut, lancer, course (savoirs anatomiques, physiologiques)  
- Partie gymnastique: gym amorosienne (savoirs anatomiques)  
**1930**

ENEPS: glisse vers une formation des enseignants plus sportives  
**1939 à 1945**

humaines)  
- Jeu et sport dans 1/2 journée de plein air (savoirs biologiques et sciences humaines)  
**1950**

CAPEPS se sportivise. Plusieurs épreuves:  
- Evaluation des savoirs théoriques (anatomie, physiologie, pédagogie).  
- Evaluation des savoirs pratiques (gym construite).  
- Epreuves sportives.  
- Epreuves Hébertistes (savoirs pratiques)  
**1941**

**IO de 1945:**  
**Finalité 1: développement normal de l'enfant (savoirs anatomiques/physiologiques).**  
**Finalité 2: Habitude du geste naturel + développement VARF (savoirs biologiques).**  
**Finalité 3: affinement du geste + esprit d'équipe + préparation vie sociale (savoirs biologiques et psychologiques)**  
**1945**

Leçon LE BOULCH (psycho cinétique, psychomotricité et physiologie)  
**1966**

Critique  
-  
- Prat  
- Exp

Evaluation: performance + habiletés  
motrices + connaissances +  
investissement/progrès  
1985 à 1996

que du sport (BROHM):  
savoirs pratiques:  
- Jeux spontanés.  
Danse spontanées.  
Pratiques nouvelles (APPN)  
Expression libre (marche,  
natation)  
**1970**

que): influence de la  
t neurophysiologie

Courant culturaliste (didactique des APSA): - Savoirs pratiques: règles motrice définies par la logique interne des APSA.  
- Savoirs théoriques: issus du cognitivisme et de la psycho du développement: adaptation à la situation, multiplité de réponse  
**1980 à 2018**

Courant développementaliste:  
- Savoirs pratiques sont des opérations réaliser par l'élève afin de résoudre un problème.  
Savoirs influencés par les sciences de l'éducation et le cognitivisme  
**1980 à 2018**







